

COMPATTA



ARCHIVIO COMPATTABILE | MOBILE SHELVING SYSTEM | ARMARIOS COMPACTOS MÓVILES | ARMOIRES COMPACTES MOBILES

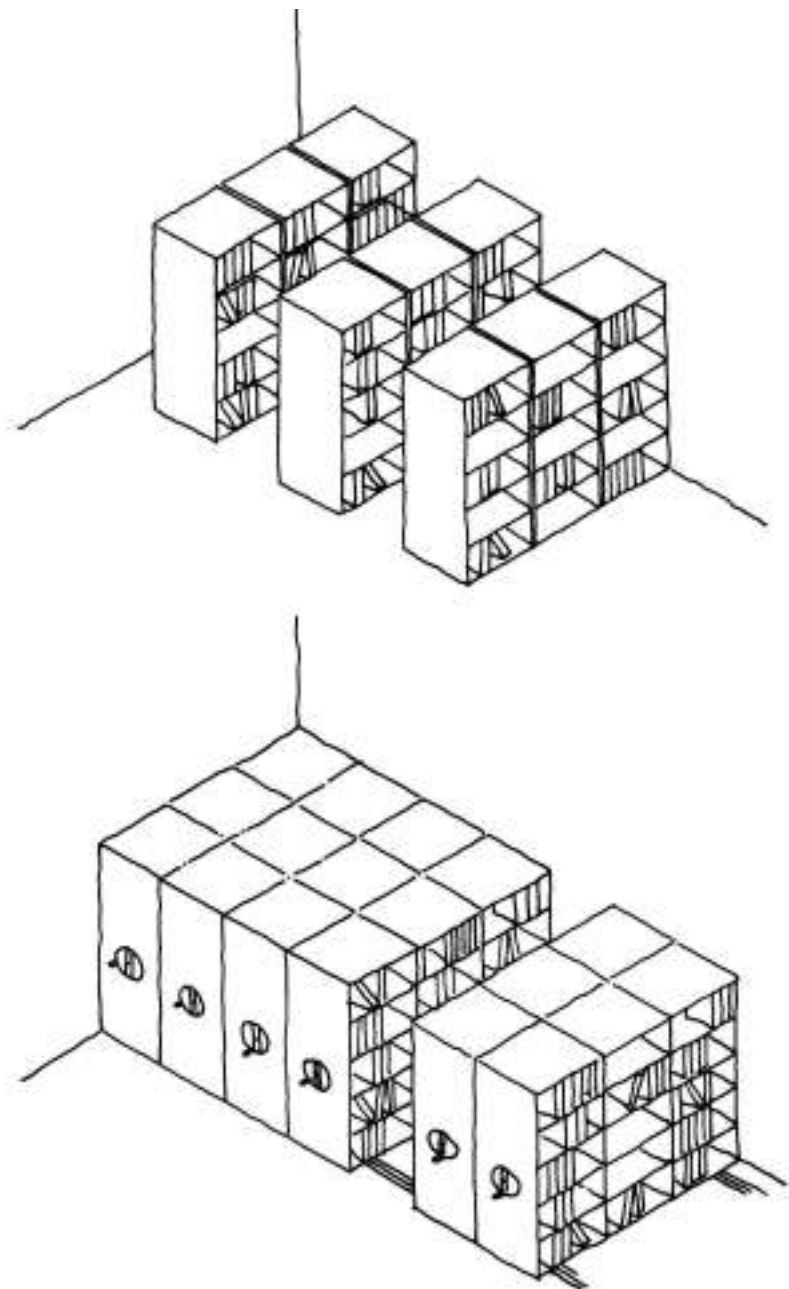


COMPATTA è un sistema di archiviazione ad alta densità costituito da scaffalature montate su basi mobili che scorrono su rotaie. L'accesso al materiale archiviato avviene mediante l'apertura del solo corridoio interessato. Rispetto al sistema tradizionale a scaffalature statiche, a parità di spazio impegnato, COMPATTA permette di incrementare la capacità di archiviazione di oltre l'80%. Volendo invece conservare la stessa capacità ma ridurre l'area occupata, grazie a COMPATTA si risparmia oltre il 40% della superficie che così potrà essere destinata ad altri usi.

COMPATTA is a high-density filing system with shelving mounted on mobile bases that run on rails and allow stored material to be accessed by opening just the relevant aisle. COMPATTA provides over 80% extra storage compared to a traditional, fixed shelving system in the same floor space. It is also possible to reduce this footprint, while conserving the same archive capacity because COMPATTA saves over 40% of floor space that can then be put to other uses.

COMPATTA es un sistema de archivo de alta densidad, constituido por estanterías montadas sobre bases móviles que deslizan sobre raíles. El acceso al material archivado ocurre a través de la abertura del sólo pasillo interesado. Con respecto al sistema tradicional de estanterías estáticas, en igualdad de espacio ocupado, COMPATTA permite incrementar la capacidad de archivo de más del 80%. Queriendo en cambio conservar la misma capacidad pero reduciendo el área ocupada, gracias a COMPATTA, se ahorra más del 40% de la superficie que podrá ser así destinada a otros usos.

Le COMPATTA est un système de rangement à haute densité composé d'étagères fixées sur des chariots mobiles qui glissent sur des rails. L'accès au matériel classé est donné par l'ouverture d'une seule allée. Par rapport au système traditionnel composé d'étagères statiques, avec le même espace à disposition, le COMPATTA permet d'augmenter la capacité d'archivage de plus de 80%. Si, au contraire, on désire garder la même capacité mais réduire l'aire occupée, le COMPATTA permet d'épargner plus de 40% de la superficie qui pourra ainsi être destinée à d'autres emplois.



Ogni modulo dell'archivio COMPATTA è costituito da basi mobili realizzate con robusti profili di acciaio zincato e dotate di ruote con portata pari a 1000 kg ciascuna. Sulle basi viene inserita la scaffalatura ad incastro, proposta con finitura zincata o verniciata. Pannellature, profili in gomma e ante scorrevoli di chiusura consentono di preservare il materiale dalla polvere e da accessi indesiderati. La movimentazione dell'impianto può essere a spinta manuale, con azionamento a volantino o con sistema elettromeccanico. La scelta della versione più idonea dipende principalmente dalla dimensione e quindi dalla portata complessiva dei moduli che, non avendo dimensioni standard, permettono di realizzare archivi compatibili su misura.

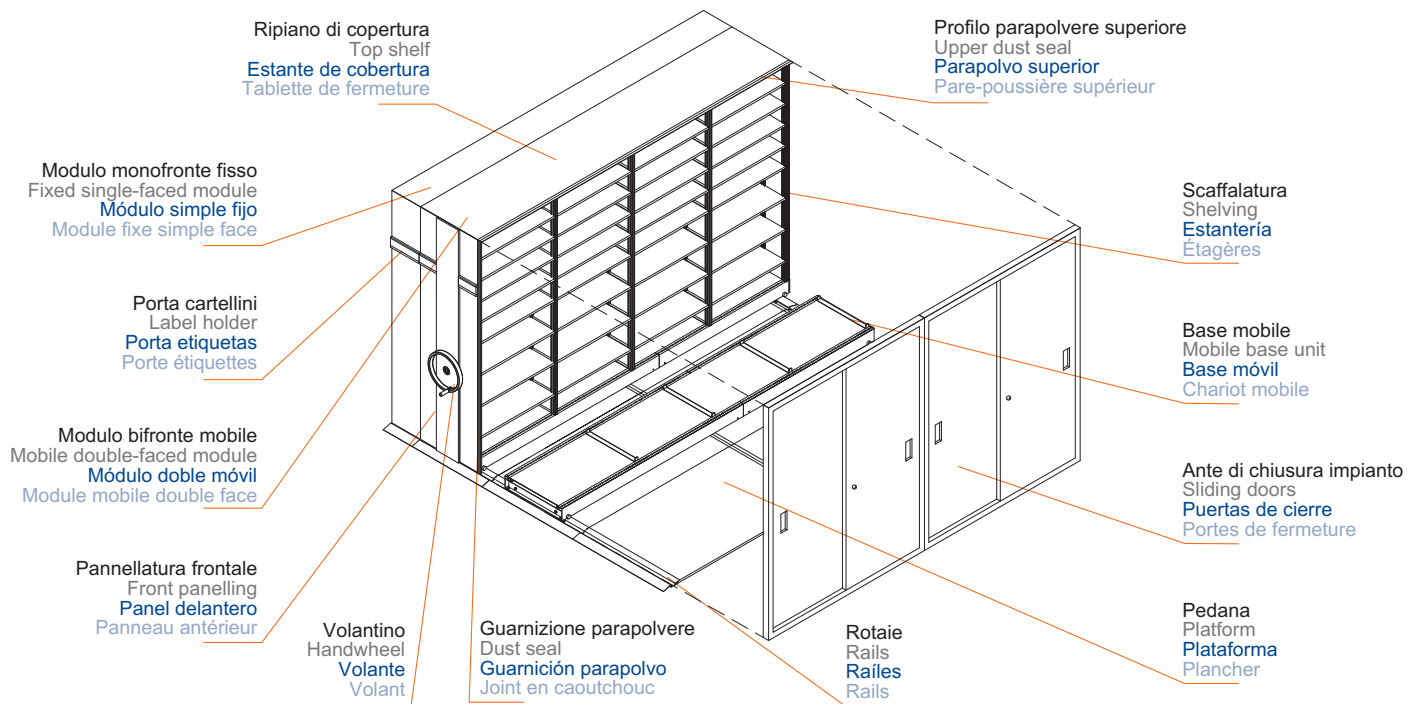
Every COMPATTA archive module includes a mobile base of solid, galvanized steel sections, mounted on wheels with a load bearing capacity of 1000 kg each. Onto this base is installed galvanized or coated slotted shelving, while side panels, rubber seals and sliding doors keep the archive material free from dust and safe from unauthorised access. The shelving can be opened manually, by pushing against it, with a handwheel or electromechanically. The choice of the most suitable version for your needs depends primarily on the size and overall load capacity of the shelving modules, but as COMPATTA offers a variety of module dimensions, creating a made to measure compactable archive couldn't be easier.

Cada módulo del archivo COMPATTA está constituido por bases móviles realizadas con robustos perfiles de acero galvanizado y dotado de ruedas con capacidad igual a 1000 kg cada una. Sobre las bases se inserta la estantería a encaje, ofrecida con acabados galvanizados o barnizados. Paneles, perfiles de goma y puertas correderas de cierre permiten preservar el material del polvo y de accesos indeseados. La manipulación de la instalación puede ser manual a empuje, con accionamiento mecánico con volante o con sistema electromecánico. La elección de la versión más idónea depende principalmente del tamaño y por lo tanto de la capacidad total de los módulos que, no teniendo tamaños estándares, permiten realizar archivos móviles a la medida.

Chaque module de rangement COMPATTA est composé de chariots mobiles réalisés avec de solides profils en acier galvanisé et équipés de roues ayant une capacité de charge équivalente à 1000 kg chacune. Des étagères à encastrement, proposées avec finissage galvanisé ou verni, sont fixées sur ces chariots. L'habillage, les profils en caoutchouc et les portes coulissantes de fermeture permettent de protéger le matériel contre la poussière et les accès non autorisés. L'entraînement de ces étagères peut être manuel (avec poignée), mécanique (avec volant) ou électromécanique. Le choix de la version la plus appropriée dépend principalement de la dimension et par conséquent de la capacité de charge globale des modules qui, n'ayant pas de dimensions standard, permettent de réaliser des systèmes de rangement mobiles sur mesure.



La struttura dell'archivio Structure of the archive Estructura del archivo La structure du système de rangement



Le rotaie Rails Los raíles Les rails

Le basi mobili scorrono su rotaie che risultano indispensabili per eliminare eventuali dislivelli e per meglio ripartire il peso sul pavimento. L'antiribaltamento delle scaffalature è assicurato da un sistema di cuscinetti che scorrono all'interno di un canale parallelo alle due rotaie di guida. Tale sistema garantisce l'assoluta stabilità dell'archivio compattabile e lo scorrimento in parallelo delle scaffalature mobili. Le rotaie possono essere incassate nel pavimento o semplicemente sovrapposte, in modo da evitare opere murarie supplementari. In questo caso una pedana di compensazione consente di ottenere un unico piano di calpestio, mentre un sistema di raccordi inclinati agevola l'ingresso nel corridoio.



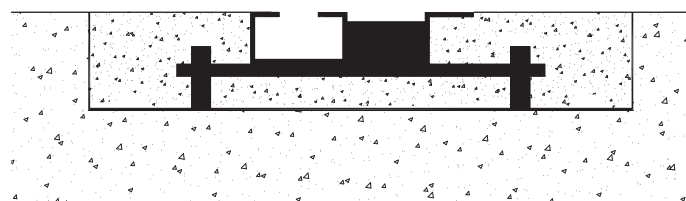
The mobile base units run on rails that are indispensable in eliminating any gradients and spreading the weight load evenly. Safety is ensured by a system of bearings that run along the inside of a channel, parallel to the two guide rails, and prevent the modules from toppling over. In this way stability and the parallel movement of the shelving on the rails are both guaranteed. These rails can be inserted flush into the floor or simply placed on top, to avoid any additional structural changes. A platform, inserted between the rails, provides a single level of flooring within the archive structure, while small ramps aid access from the outside.

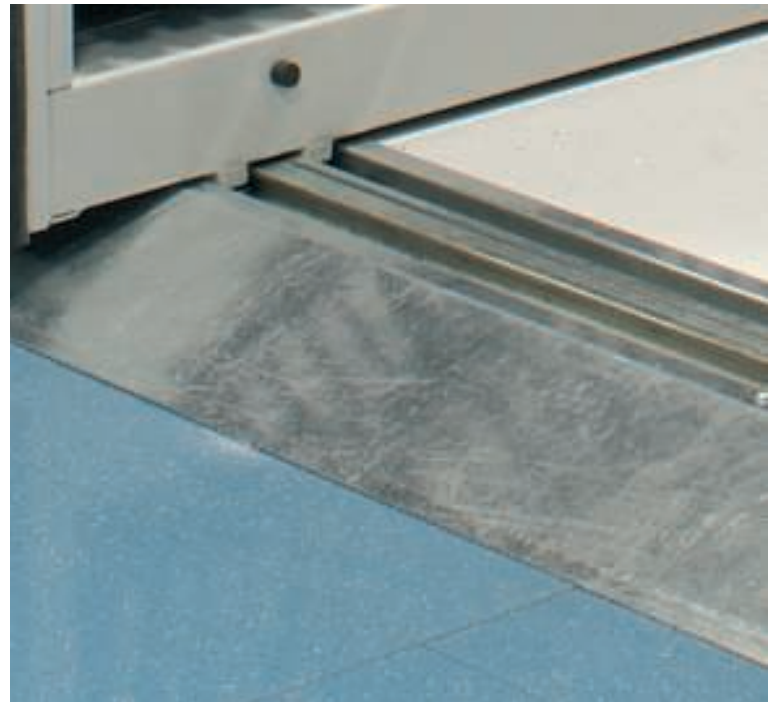


Las bases móviles deslizan sobre raíles que resultan indispensables para eliminar eventuales desniveles y para repartir mejor el peso sobre el suelo. La acción antivuelco de las estanterías está asegurada por un sistema de cojinetes que corren dentro de un canal paralelo a los dos raíles de guía. Dicho sistema garantiza la absoluta estabilidad del archivo compacto y el desplazamiento en paralelo de las estanterías móviles. Los raíles pueden ser empotrados en el suelo o sencillamente sobrepuestos, para evitar obras de albañilería suplementarias. En este caso una plataforma de compensación permite conseguir una única superficie de pisadas mientras que un sistema de rampas inclinadas facilita la entrada en el pasillo.



Les chariots mobiles glissent sur des rails qui sont indispensables pour éliminer les éventuels dénivellements et pour mieux distribuer le poids au sol. Un ensemble de coussinets qui se déplacent à l'intérieur d'une rainure parallèle aux deux rails de glissement annule tout risque de renversement des étagères. Ce système garantit aussi bien la stabilité absolue des armoires mobiles que leur déplacement parfaitement parallèle. Les rails peuvent être encastrés dans le sol ou simplement superposés à celui-ci, de manière à éviter des travaux de maçonnerie supplémentaires. Dans ce cas, un plancher de nivellement permet d'obtenir un seul niveau de piétement tandis qu'un système de rampes facilite l'accès dans l'allée de consultation.







In ambienti molto alti è possibile estendere i vantaggi di COMPATTA anche ad un secondo piano di archiviazione raggiungibile attraverso scale annesse all'impianto. Il sistema è costituito da due livelli di scaffalature mobili movimentate da un'unica base. L'utilizzo del secondo piano è possibile grazie a pedane di camminamento sostenute dai fianchi della scaffalatura. La struttura autoportante del Duplex permette di utilizzare tutta l'altezza disponibile, eliminando gli sprechi di spazio di eventuali costosi soppalchi.

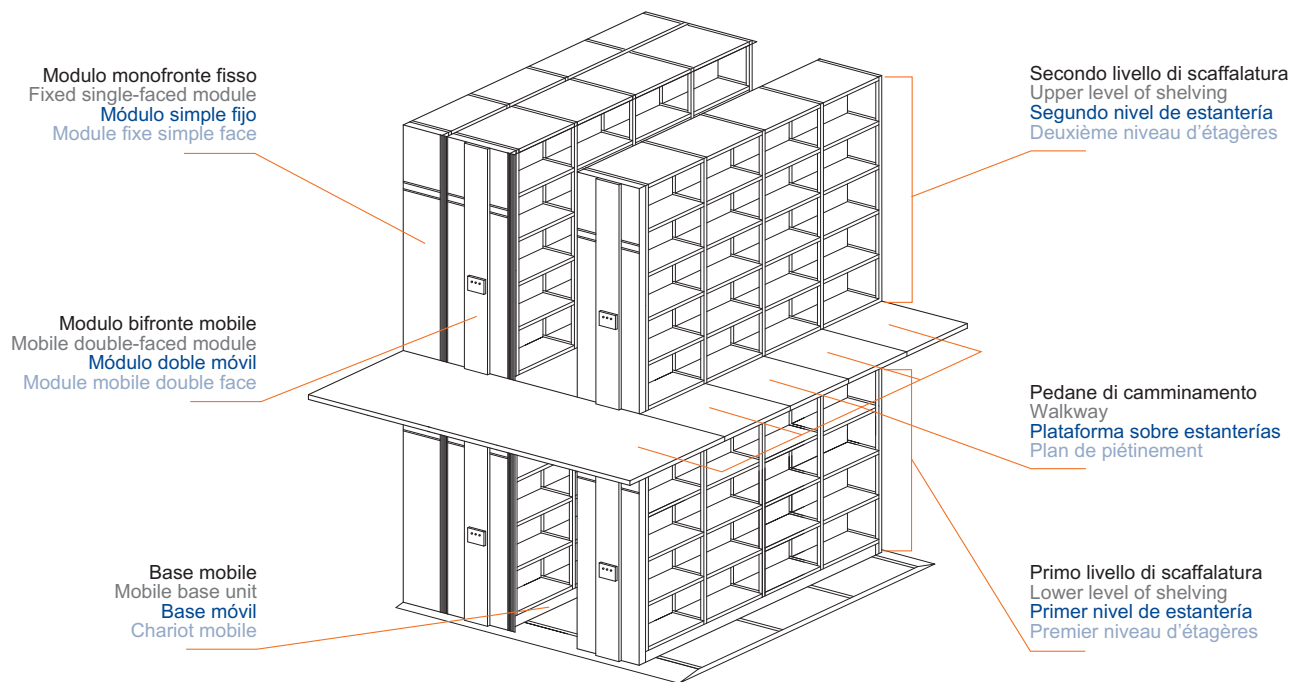
Where height allows, the advantages of COMPATTA can be extended to an upper floor, accessible via stairs. This filing system is composed of two levels of mobile shelving mounted on the same base unit, while access to the second level is provided by fixed walkways over which the shelving runs. This self-supporting Duplex system means that all available height can be cleverly utilized, thus eliminating any possible wasted space required in the installation of costly mezzanines.

En locales muy altos, es también posible extender las ventajas de COMPATTA a un segundo nivel de archivo, alcanzable a través de escaleras anexas a la instalación. El sistema está constituido por dos niveles de estanterías móviles manipuladas por una única base. El uso del segundo nivel es posible gracias a plataformas de pasaje sustentadas por los lados de la estantería. La estructura autosustentada del Duplex permite utilizar toda la altura disponible, eliminando las pérdidas de espacio de eventuales atillos costosos.

Dans des locaux très élevés, il est possible d'élargir les avantages du COMPATTA même à un deuxième niveau de rangement, accessible grâce à des escaliers fixés à l'installation. Le système est composé de deux niveaux d'étagères mobiles actionnées par un chariot unique. L'utilisation du deuxième étage se fait grâce à des planchers de cheminement soutenus par les échelles des étagères. La structure autoportante du Duplex permet d'utiliser toute la hauteur disponible en éliminant la perte d'espace pour la construction d'éventuelles mezzanines coûteuses.



La struttura dell'archivio Structure of the archive Estructura del archivo La structure du système de rangement



La scaffalatura può essere attrezzata con svariati tipi di accessori per conservare libri, faldoni, cartelle sospese, schede, cd, supporti magnetici, scatole, quadri. COMPATTA è perciò ideale per archiviazioni intense in archivi prossimi alle postazioni di lavoro, così come in grandi depositi a bassa consultazione o in locali di sicurezza come caveaux. Nella versione elettromeccanica, optando per il sistema Lux, le luci possono essere automaticamente accese all'apertura del corridoio utilizzato.

The shelving can be equipped with various types of accessories for the storage of books, box files, hanging files, index cards, CDs, recordable media, boxes or paintings. COMPATTA is therefore ideal in many situations, from high-access archives, located near workstations, to larger low-reference deposits or even in secure areas like vaults. With the optional Lux system, installed on the electromechanical version, the lights can be set to switch on automatically as each aisle is opened.

La estantería puede ser equipada con varios tipos de accesorios para conservar libros, carpetas, carpetas suspendidas, fichas, cd, soportes magnéticos, cajas, cuadros. COMPATTA es por lo tanto ideal para catalogaciones intensas en archivos cercanos a las posiciones de trabajo, tal como en grandes depósitos a baja consulta o en locales de seguridad como caveaux. En la versión electromecánica, optando por el sistema Lux, las luces pueden ser automáticamente encendidas cuando se abre el pasillo utilizado.

Les étagères peuvent être aménagées avec différents types d'accessoires pour ranger des livres, des fardes, des chemises suspendues, des fiches, des CD, des supports magnétiques, des boîtes et des tableaux. Par conséquent, le COMPATTA est idéal pour le classement intensif dans les archives proches aux emplacements de travail ainsi que pour le classement dans de grands dépôts, pour une consultation moins fréquente, ou encore dans des locaux de sécurité comme les coffres-forts. Dans la version électromécanique, en optant pour le système Lux, l'éclairage peut s'allumer automatiquement dès l'ouverture de l'allée utilisée.





Gli standard di sicurezza adottati sugli impianti COMPATTA sono straordinariamente alti. Nella versione elettromeccanica la tutela dell'operatore è garantita da barriere fotoelettriche posizionate sia sui fronti di ingresso all'impianto, che all'interno del corridoio di servizio lungo la base mobile. L'operatore è comunque chiamato a dare il consenso a qualsiasi movimentazione tramite apposito pulsante, mentre luci lampeggianti e avvisatori acustici segnalano l'impianto in movimento. Nella versione a volantino, incorporato nel volantino stesso, è inserito un sistema di blocco che impedisce lo scorrimento della base e quindi la chiusura del corridoio, mentre la maniglia ribaltabile evita l'aggancio accidentale degli indumenti dell'operatore.

Extremely high safety standards are applied to all COMPATTA systems. In the electromechanical version operator safety is guaranteed by photoelectric sensors positioned both at the access points to the shelving system and also inside the aisle along the mobile base units. In addition the operator is requested to authorise movement of any type by pushing the relevant button, while flashing lights and buzzers indicate the motion of the shelving system. In the handwheel version, actually incorporated into the handwheel itself, a locking system prevents the base sliding and therefore the aisle being closed unexpectedly, while a fold-back handle ensures that it can't accidentally catch on the operator's clothing.



Los estándares de seguridad adoptados en las instalaciones COMPATTA son muy altos. En la versión electromecánica la tutela del operador está garantizada por barreras fotoeléctricas situadas sea sobre los frentes de entrada a la instalación que dentro del pasillo de servicio a lo largo de la base móvil. El operario es llamado en todo caso a dar el consentimiento a cualquier manipulación a través del pulsador adecuado mientras que las luces parpadeantes y los avisadores acústicos señalan la instalación en movimiento. En la versión con volante, incorporado en el mismo volante está insertado un sistema de bloqueo que impide el desplazamiento de la base y por lo tanto el cierre del pasillo mientras que la manija plegable evita el enganche accidental de las prendas del operador.

Les standards de sécurité adoptés sur les COMPATTA sont très élevés. Dans la version électromécanique, la sauvegarde de l'opérateur est assurée par des barrières immatérielles de sécurité placées aussi bien sur le front antérieur du système qu'à l'intérieur des allées d'accès, le long du chariot mobile. Encore, l'opérateur doit, à travers un bouton-poussoir, donner son propre consentement au système afin que celui-ci ne commence à se déplacer. Des clignotants lumineux et des avertisseurs acoustiques signalent que l'installation est en mouvement. Dans la version mécanique, le volant est doté d'un système de blocage qui empêche le déplacement du chariot et par conséquent la fermeture accidentelle de l'allée. Une poignée rabattable évite l'accrochage éventuel des vêtements de l'opérateur.



I vantaggi The advantages Las ventajas Les avantages

Capacità raddoppiata - rispetto agli armadi o alla tradizionale scaffalatura, eliminando quasi tutti i corridoi, COMPATTA ottiene sino al doppio della capacità di archiviazione

Archivio su misura - la grande varietà dimensionale dei ripiani permette di configurare archivi che sfruttano quasi al centimetro lo spazio a disposizione

Accessi selezionati - con la chiusura integrale di ogni impianto, solo chi è autorizzato può accedere all'archivio

Ergonomia operativa - grazie alla soluzione Duplex, anche in locali molto alti la consultazione avviene ad altezza d'uomo

Protezione dalla polvere - il sistema di pannellature ed ante di chiusura protegge il materiale dalla polvere

Ampliabilità nel tempo - mediante l'aggiunta di ulteriori basi mobili è possibile e semplice ampliare impianti già installati

Grande flessibilità d'uso - attraverso l'impiego di vari tipi di scaffalatura e accessori, COMPATTA si adatta facilmente a qualunque tipo di materiale e modalità di archiviazione

Double the capacity - by eliminating almost all the aisle space, COMPATTA offers nearly double the filing capacity of traditional shelving

Made to measure shelving - a large range of shelving dimensions means that every square centimetre of space can be exploited

Controlled access - with its integrated locking system, only authorised persons may access the archive

Ergonomic accessibility - thanks to the Duplex option, even in high-roofed premises, the material is accessed at standard operator height

Dust protection - the panelled sides and closing doors protect archive material from dust

Expansion over time - by the addition of further mobile bases it's easily possible to enlarge existing systems

Great flexibility of use - various types of shelving and accessories mean that COMPATTA can easily be adapted to different types of material and methods of filing





Capacidad duplicada - con respecto a los armarios o a la estantería tradicional, eliminando casi todos los pasillos, COMPATTA consigue hasta el doble de la capacidad de archivo

Archivo a la medida - la gran variedad en el tamaño de los estantes permite configurar archivos que aprovechan al máximo el espacio a disposición

Accesos seleccionados - con el cierre integral de cada instalación, sólo quién está autorizado puede acceder al archivo

Ergonomía operativa - gracias a la solución Duplex, también en locales muy altos la consulta ocurre a altura de hombre

Protección contra el polvo - el sistema de paneles y puertas de cierre protege el material del polvo

Ampliación en el tiempo - a través de la agregación de ulteriores bases móviles es posible y simple ampliar instalaciones ya establecidas

Gran flexibilidad de uso - a través del uso de varios tipos de estantería y accesorios, COMPATTA se adapta fácilmente a cualquier tipo de material y modalidades de archivo

Capacité de rangement doublée - par rapport aux armoires ou aux étagères traditionnelles, il est possible d'augmenter jusqu'à doubler la capacité d'archivage. Ceci est possible grâce à l'élimination des allées d'accès superflues

Archives sur mesure - la grande variété des dimensions des étagères permet de configurer des archives qui utilisent au centimètre près l'espace à disposition

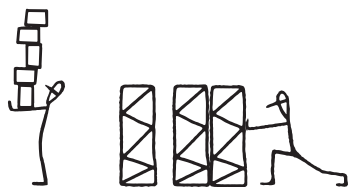
Sélection des accès - la fermeture intégrale du système permet de sélectionner les accès en les limitant au personnel autorisé

Ergonomie de l'utilisateur - grâce à la solution Duplex, même dans les locaux très élevés, la consultation s'effectue à hauteur d'homme

Protection contre la poussière - l'habillage et les portes de fermeture des étagères protègent le matériel de la poussière

Possibilité d'expansion dans le temps - l'adjonction d'ultérieurs chariots mobiles est simple et permet d'accroître la capacité d'archivage du système

Énorme flexibilité d'utilisation - grâce à la possibilité d'utiliser différents modèles d'étagères et d'accessoires, le COMPATTA s'adapte facilement à n'importe quel genre de matériel et modalité de rangement



MAGAZZINI E ARCHIVI AUTOMATICI
AUTOMATIC STORAGE AND FILING SYSTEMS
ALMACENES Y ARCHIVOS AUTOMÁTICOS
SYSTÈMES DE STOCKAGE ET DE RANGEMENT AUTOMATIQUES

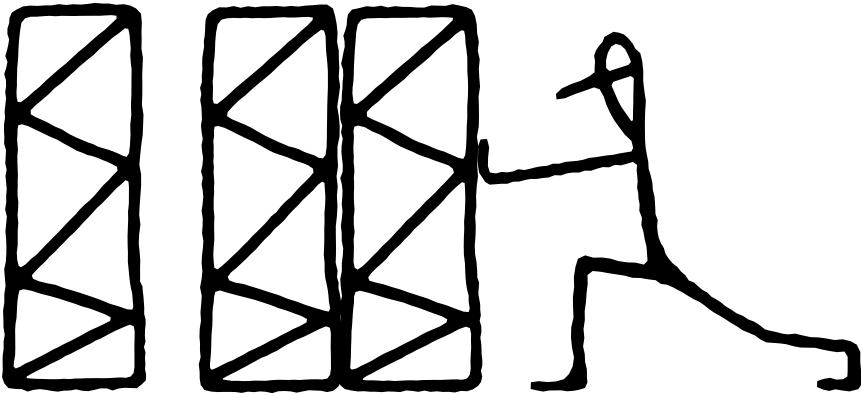
ICAM

intelligent space solutions

ICAM srl
S.P. 237 delle Grotte
70017 Putignano (BA) ITALY
Tel. +39.080.4911377 - Fax +39.080.4911529

icam@icamsrl.it

www.icamsrl.it



COMPATTA